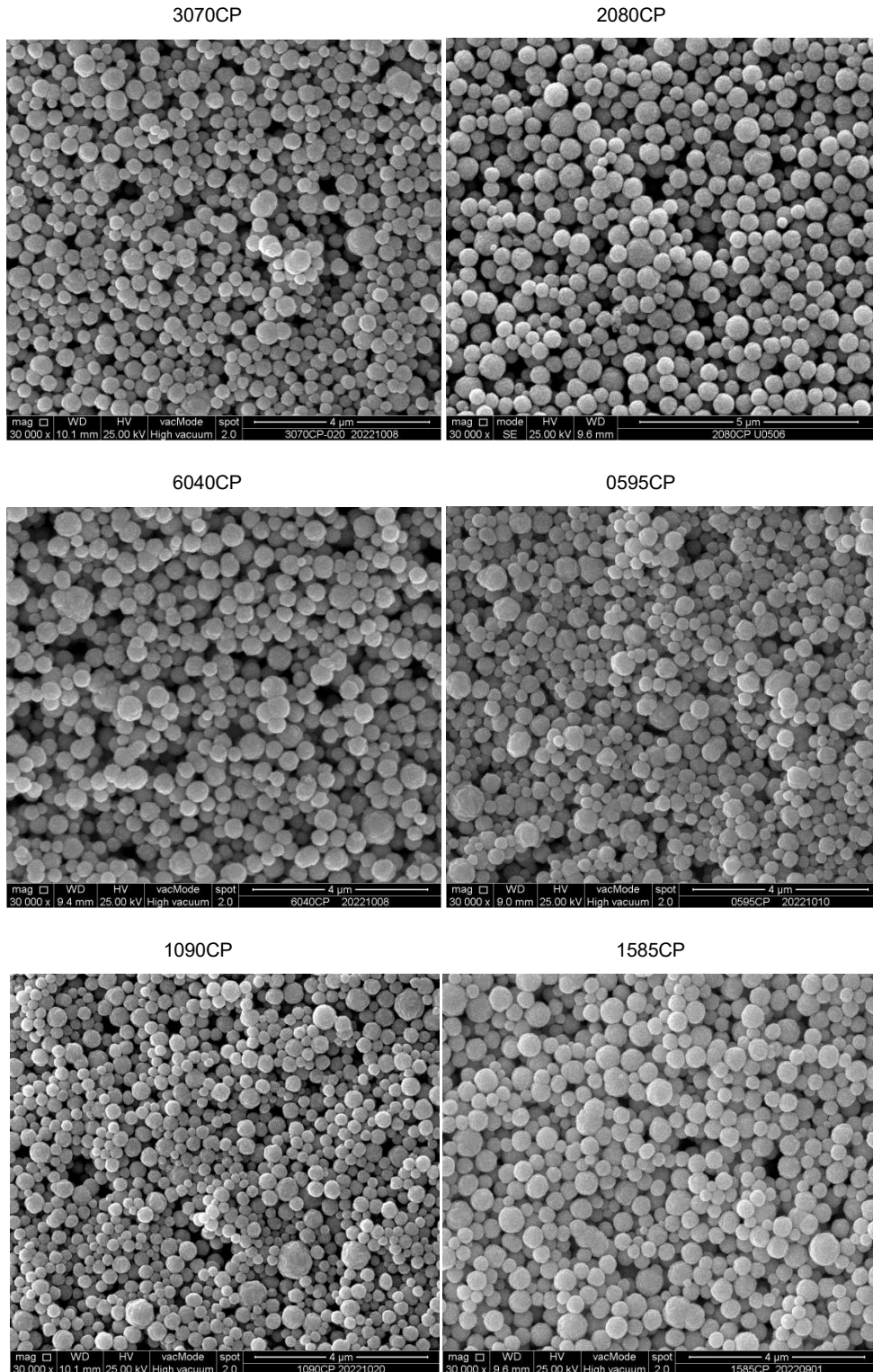


## ■ 超细钨粉/钨银粉

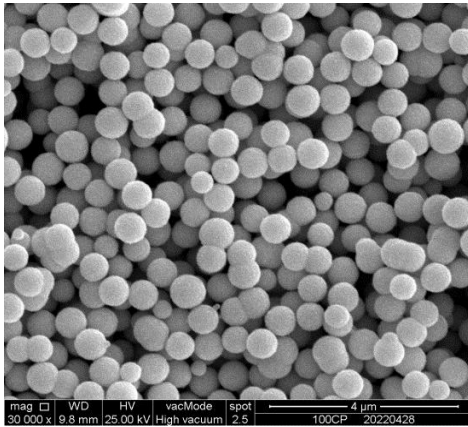
### ◆ 特征

- \* 产品为黑色粉末，适用于电子浆料中的导电相。
- \* 该粉体微观形貌为球形，颗粒尺寸为亚微米级，具有分散性好，粒度分布集中，纯度高的特点。
- \* 该粉体制成的电子浆料可在空气气氛下烧结，形成的电极导电性好。

### ◆ 产品电镜



100CP



◆ 物理性能

型 号	振实密度	比表面积	粒度分布			杂质总量	银含量
			D10	D50	D90		
6040CP	>2.5	1.0~2.5	<1.0	<2.0	<4.0	<500	40±1
4060CP	>2.5	1.0~2.5	<1.0	<2.0	<4.0	<500	60±1
3070CP	>2.5	1.0~2.5	<1.0	<2.0	<4.0	<500	70±1
2080CP	>2.5	1.0~2.5	<1.0	<2.0	<4.0	<500	80±1
1585CP	>2.5	1.0~2.5	<1.0	<2.0	<4.0	<500	85±1
1090CP	>2.5	1.0~2.5	<1.0	<2.0	<4.0	<500	90±1
0595CP	>2.5	1.0~2.5	<1.0	<2.0	<4.0	<500	95±1
100CP	>2.5	1.0~2.5	<1.0	<2.0	<4.0	<500	0

◆ 产品特点

\* 该粉体为亚微米级球形，分散性好，纯度高。可以接受客户定制不同钯银比例的钯银粉。