

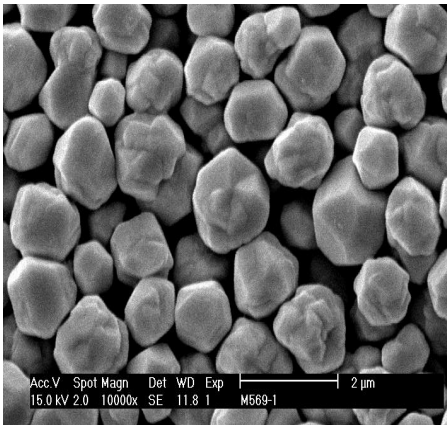
■ **球形银粉**

◆ **特征:**

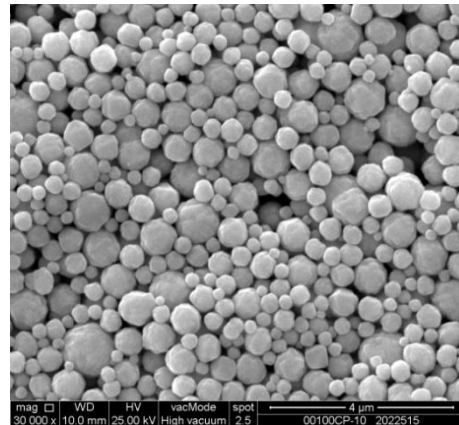
- * 产品为灰色粉末，适用于电子浆料中的导电相。
- * 该粉体微观形貌为微晶形或球形，颗粒尺寸为微米或亚微米级，具有分散性好，粒度分布集中，纯度高的特点。
- * 该粉体制成的电子浆料可在空气气氛下烧结，形成的电极导电性好。

◆ **产品电镜:**

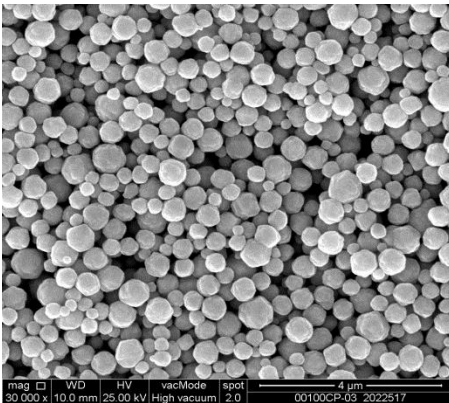
00100CP-20



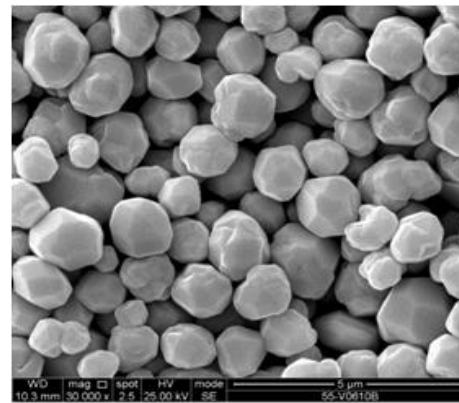
00100CP-10



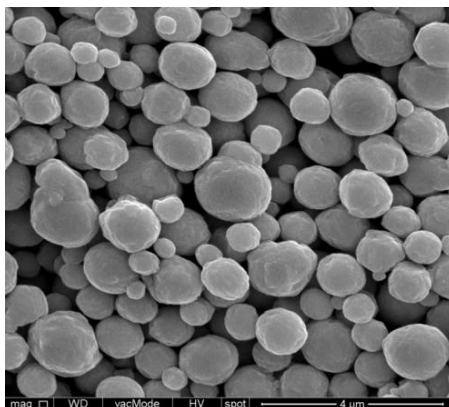
00100CP-03



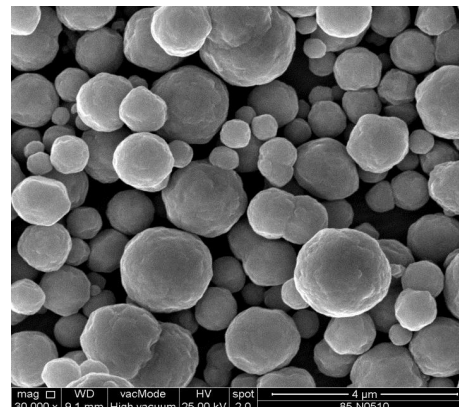
00100CP-55



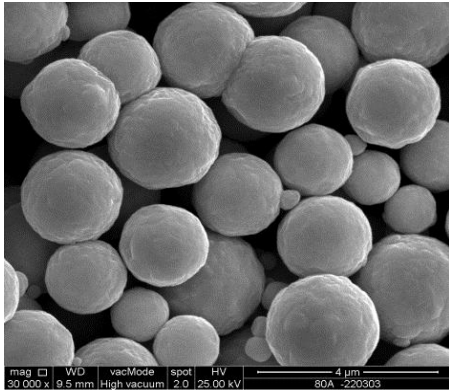
00100CP-80



00100CP-85



00100CP-80A



◆ 物理性能:

| 型 号 | 振实密度 (g/cm ³) | 比表面积 (m ² /g) | 粒度分布 (μm) | | | 杂质总量 (ppm) |
|-------------|------------------------------|-----------------------------|-----------|------|------|---------------|
| | | | D10 | D50 | D90 | |
| 00100CP-20 | 3.0~4.5 | 0.25~0.7 | <2.2 | <4.2 | <8.5 | <500 |
| 00100CP-10 | 2.0~4.8 | 0.5~1.3 | <1.5 | <3.0 | <6.0 | <500 |
| 00100CP-03 | 2.5~4.0 | 1.0~1.8 | <1.2 | <2.5 | <4.5 | <500 |
| 00100CP-55 | ≥4.5 | 0.25~0.55 | <1.5 | <3.5 | <7.0 | <500 |
| 00100CP-80 | 4.5~6.5 | 0.40~0.60 | <1.6 | <3.0 | <7.0 | <500 |
| 00100CP-85 | 4.5~6.5 | 0.30~0.40 | <2.0 | <3.5 | <8.0 | <500 |
| 00100CP-80A | 5.0~6.5 | 0.15~0.30 | <2.5 | <4.0 | <9.0 | <500 |

◆ 产品特点:

* 该粉体为微米级微晶形或亚微米级球形，分散性好，纯度高。